

TOP PARTY – Schön war die Zeit...



2014

Willkommen in einer Welt der Wunder. In stimmungsvoller Traumkulisse feierten 1.000 TOP PARTY-Gäste bis in den Morgen

Erinnern Sie sich noch...? Seit 27 Jahren feiern wir mit Ihnen, liebe Geschäftspartner, Kunden und Freunde des TOP MAGAZIN SAARLAND, die legendäre TOP PARTY. Gemeinsam mit Ihnen haben wir traumhafte, genussreiche, herzergreifende, lustige und kuriose Momente erleben dürfen. Hierfür möchten wir „Danke“ sagen – und mit unserem Rückblick auf 27 Jahre TOP PARTY die guten alten Zeiten nochmal aufleben lassen. Vorangegangen sind viele Stunden Arbeit, in der wir mehr als 20.000 Archiv-Aufnahmen gesichtet haben. Bitte sehen Sie uns nach, dass mancher Schnappschuss gerade aus den frühen Neunzigern qualitativ nicht ganz perfekt ist. Nichtsdestotrotz wünschen wir viel Vergnügen mit unserem „Bilder-Buch der Erinnerungen“. Ein Bilder-Buch, für alle, die in diesem Jahr die TOP PARTY vermisst haben – und sich schon auf das nächste glanzvolle Event freuen ...

Gäste mit schrillen Lederkrawatten, Schulterpolstern und Dauerwelle. Ein wackerer Allein-Unterhalter mit Goldrandbrille und Schnauzbart an der Hammond-Orgel. Stehtische mit Wachs-Tischdecken. Ganz ehrlich: Wenn wir heute die Fotos der ersten TOP PARTY betrachten, dann können wir uns ein leichtes Schmunzeln nicht verkneifen.

Immerhin: Die Stimmung war schon im alten Jahrtausend echt top! Und das lag nicht nur daran, dass in den Gläsern unserer Gäste schon damals echter Jahrgangs-Champagner perlte. Wie bei der ersten Party im Casino Schloss Berg. Im Winter 1990.

Ach, was waren das noch Zeiten! Vor genau 27 Jahren wurde die TOP PARTY aus der Taufe gehoben.

Und wohl kaum einer der 300 Premieren-Gäste, die sich einst in Nennig einfanden, hätte wohl im Traum daran gedacht, dass sich aus diesem kleinen, aber durchaus illustren Feier-Abend irgendwann der hochkarätigste Highlife-Event des Saarlands entwickelt.

Seitdem gilt „Dabei sein ist alles“. Ja, tatsächlich sind mittlerweile 27 Jahre ins Land gegangen, da wird die Liste der Anekdoten naturgemäß von Jahr zu Jahr länger. Da gab es heiße Flirts

und eisige Schneestürme, leicht bekleidete Damen, die sich lasziv auf dem Sushi-Buffer räkelten und launige Plansch-Momente in einem Thermalbad. Und manche Romanze, die auf der TOP PARTY ihren Anfang nahm, endete gar vor dem Trau-Altar.

Mittlerweile ist die TOP PARTY die hochkarätigste Glamour-Gala der Region. Eine Nacht der großen Gefühle und grandiosen Genüsse. Ein „Get together“ namhafter Größen aus Wirtschaft, Politik, Showbiz, Gesellschaft, Medien, Kultur und Sport. Mit internationalen Bühnen-Acts, einem exquisiten Catering, prickelndem Champagner, handgerollten Zigarren und feinen Cocktails. Und natürlich Promis wie Sabine Christiansen, Uschi Glas, Heiner Lauterbach, Uwe Ochsenknecht, Henry Maske, Christine Neubauer, Howard Carpendale, Franziska van Almsick, Jette Joop, Erol Sander, Michaela May, Giulia Siegel und viele mehr.

Doch genug der Worte. Lassen wir nun lieber die Bilder sprechen...

2016



top party

Prominente Man-Power auf der TOP PARTY: Gastgeberin Elke Schumann freute sich über die Anwesenheit von Kanzleramtsminister Peter Altmaier und Ex-Fußballmanager Reiner Calmund

2013



TV-Star Michaela May kam mit diesem goldenen Engel zur TOP PARTY. Die Skulptur erwarb TOP-Verlegerin Elke Schumann zu Gunsten des Mukoviszidose e.V.

2001



Gelb-Fieber: Die Weather-Girls brachten mit „It's raining Men“ den Saal zum Kochen

2013



Brille? Fingermann! DJ Noah Becker bewies Durchblick

1995



Sängerin Nicole mit Ehemann

1995



Gut drauf: Ingrid Peters

2003



Wer hat den Größten ... ???

2016



„Ich habe heute keine Rose für Dich, aber darf ich Dir einen Pino Grigio anbieten?“ RTL-Bachelor Jan Kralitschka mit Weinen

2016



Gelöste Stimmung, trotz Mega-Aufwand hinter den Kulissen: Petra Grunder (Grunder Gourmet, Kirkel) mit Timo Meyer, Chef der Sicherheitsfirma USEC

2016



Köstliche Kuchen-Kunst: Den süßen Sünden der Konditorei Thilmany aus Ottweiler konnte kaum jemand widerstehen

1995



Spitzensportler Heike Drechsler, Boris Henry und Alina Astafei

2014



Das blühende Leben! Star-Florist Franz-Josef Wein (Blumenhaus Wein Saarlouis-Lisdorf) dekorierte die TOP-Location mit 5.000 Amaryllis-Blüten

2016



Wenn das mal kein Logen-Platz ist! Alexander Lang (Leiter des PORSCHE ZENTRUM SAARLAND) mit Ehefrau Dr. Mascha Lang

1992



Einfach mal abtauchen! 1992 wurde feuchtfröhlich im Bosaarium Nohfelden gefeiert

1992



2016



Nimm zwei! Günter Bertsch, Geschäftsführer B/BI Die Büroeinrichter, sorgt für Nachschub

2002



Scharfe Töne, sexy Body: Saxofonist Tom X

2016



Auch privat ein echter Entertainer: Daniel Küblböck – hier mit seinem Begleiter Nico Eich

2015



Hands up in the air: Ullrich Brucker (Brucker KG) in Party-Pose

1997



Stefan Sauder (Com for Car) mit Lebensgefährtin Salima Dix

1998



Ehepaar Hodapp

2015



Lichte Momente nach Mitternacht: Enno Kreuter und Michael Schlaucher (mos myoptikerschlaucher)



2016

Dominic Holzer (Ursapharm) mit Ehefrau Sarah



1992

Hätten Sie ihn erkannt? Klaus Herrmann (Möbelhaus Canape) mit Blumenhemd und Bundfaltenhose

2001



Natascha König mit Lebensgefährte Dieter Christ



Vorsicht, Kamera! Schnappschuss-Jäger in Aktion. Die Mini-Kameras wurden damals an TOP PARTY-Gäste verschenkt

2001

1997



Zum Anbeißen: „Schlossberg“-Chef Gojko Loncar mit Meerjungfrau am Party-Bufferet

1992



Power-Paar: ZDF-Frau Nina Ruge („leute heute“) kam mit Ehemann Dr. Wolfgang Reitzle

2014



Put Your Hands up in the Air! Daniel Kaiser-Küblböck rockte den Dancefloor

2014



Volle Kontrolle: Der damalige Gesundheitsminister Andreas Storm nahm den Sicherheits-Check mit Humor

2014



Huckepack über den Roten Teppich: Abriss-Unternehmer Giuseppe Ferraro (F&R) reitet Richtung Party-Geschehen



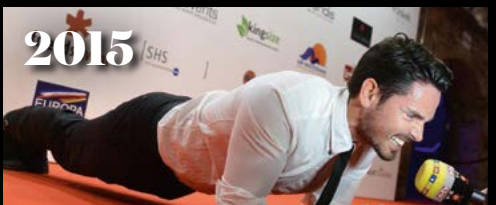
1998

Coiffeur Patrick Schillo



2015

Ein Schmatz für ihren Schatz: Melanie Schmeer herzt ihren Ehemann Thomas



Topfit zur TOP PARTY: Bachelor Jan Kralitschka bewies vor der RTL-Kamera seine Bauchmuskel-Power



1998

Günther Schwamm, Marc Rohr, TOP-Verlegerin Elke Schumann



1999

Heute ein König! TOP-Chefredakteur Sylvio Maltha mit Seiner Majestät Cephass Bansa



1998

Reiner Hoffmann (Ruhland Kallenborn) mit Ehefrau



1998

Gastgeberin Elke Schumann mit Peter Müller



2015

Endlich mal ein Kerl mit breiten Schultern! Sonya Kraus mit XXL-Bodyguard des Stelzentheaters Circulo aus Trier



1999

Full Metal Jacket: Bühnenshow von Jochen Maas



2016

Ein bisschen Spaß muss sein: Reiner Calmund, Mode-Designer Julian F.M. Stoeckel und Tatort-Kommissarin Elisabeth Brück amüsierten sich prächtig



2016

Kreative Haarkünstlerin: Ingrid Heckmann, Chefin des „Salon Berwanger Hair Design“ mit Ehemann Gerhard Heckmann



1998

Monika und Roman Hoffmann (Fa. THS)



2016

Schönheits-Chirurg Mirko Fuchs mit Lebensgefährtin Judith Schueller



2015

Hilfe, die Außerirdischen kommen! Die „Lumianer“ des Trierer Stelzentheaters Circulo wurden von allen Seiten bestaunt



2016

Sind wir nicht BILD-schön? Chefreporter Ralph Stanger (BILD Saarland) mit Mode-Designer Julian F.M. Stoeckel und Model Larissa Marolt



2016

Alles auf Schwarz! Kanzleramtsminister Peter Altmair (CDU) ließ die Kugel durch den Roulette-Kessel der Saarland Spielbank sausen. Saartoto-Direktor Petere Jacoby (dahinter) drückte ihm die Daumen



1998

Einfach nicht totzukriegen: Dracula-Dame Carmilla mit Ehemann, Vampir-Forscher Friedhelm Schneidewind



2015

Charmante Lady-Power auf dem Roten Teppich der Industriekathedrale „Alte Schmelz“: Natascha Ochsenknecht, TV-Star Jutta Speidel, Moderatorin Sonya Kraus, TOP-Verlegerin Elke Schumann und Schauspielerin Katja Flint



2003

Tolle Buffet-Deko von Pieper



2004

Dr. Ferri Abolhassan, Edwin Kohl



2005

Fliegende Fäuste fürs Foto: der damalige Minister Peter Jacoby, Axel Schulz



2005

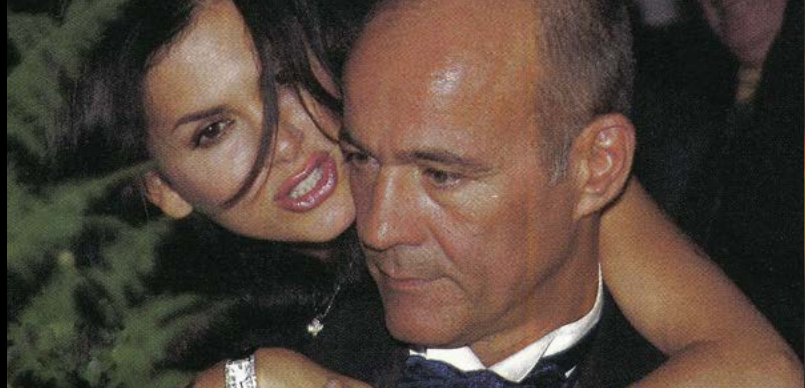
Feurige Überraschung: Peter Lohmeyer mit Geburtstags-Torte



top party

2015

Aber bitte mit Sahne! Diese Torten der Conditorei Confiserie Bäckerei Thilmany waren absolut TOP!



2001

Frisch aus den Flitterwochen nach Saarbrücken: Viktoria und Heiner Lauterbach



2007

TV-Jutta Speidel ließ sich ein kühles Blondes schmecken



2012

„Der Schrei“



2001

Strahlend von Kopf bis Fuß: Dr. Richard Weber ließ sich am Eingang die Schuhe aufpolieren



2011

Serge Micarelli (damaliger Manager der EUROPA-Galerie Saarbrücken) mit Ehefrau Kati



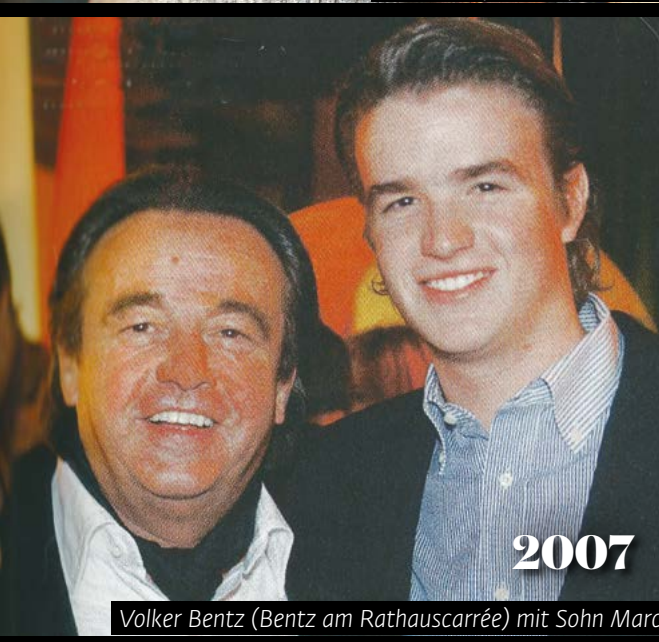
2011

Hoch das Bein! Liliana Amendola und Andreas Fuhrmeister (Agentur „Friends“)



2011

Gastronom Clemens Cassius mit Andrea Bähr



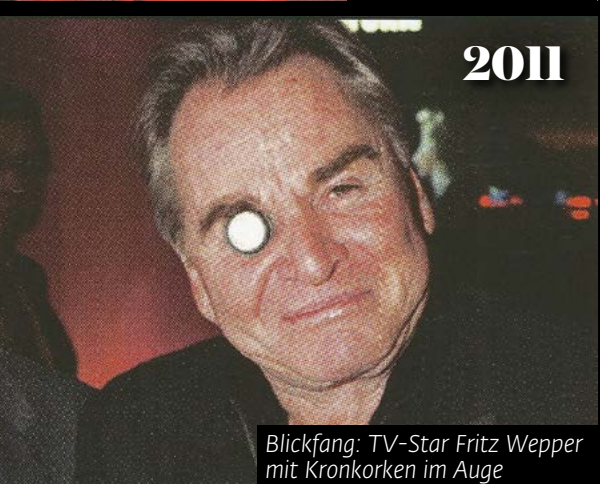
2007

Volker Bentz (Bentz am Rathauscarrée) mit Sohn Marc



2012

Ganz schön dickköpfig: Die „Sax Puppets“ begeisterten die TOP PARTY-Gäste schon auf dem Roten Teppich



2011

Blickfang: TV-Star Fritz Wepper mit Kronkorken im Auge



2011

Ein bisschen Spaß muss sein! „Tailer Hoff“-Geschäftsführer Tim Weber



2010

Peter Nagel (IHK Saar) mit Jochen Strobel



2009

Und tschüss! Bis nächstes Jahr! Dr. Stefan Gross, Yves Reuther und Stefanie Hell



2012

Fröhliche Gesellschaft: Klaus Meiser (CDU) und Heiko Maas (SPD)



2010

Keine Presse, bitte!



2012

Sichtlich gut gelaunt: Annegret Kramp-Karrenbauer



2001

Prof. August Wilhelm Scheer, Martina Schütz



2011

Cooler Pose: Der damalige Wirtschaftsminister Dr. Christoph Hartmann mit der Band „Wildcats“



2008

Haste Töne! Schauspielerin Michaela May überzeugte mit mächtig Sax-Appeal



2009

Was sich mag, das neckt sich! Sonja Zietlow und Claudia Effenberg alberten für den Fotografen herum



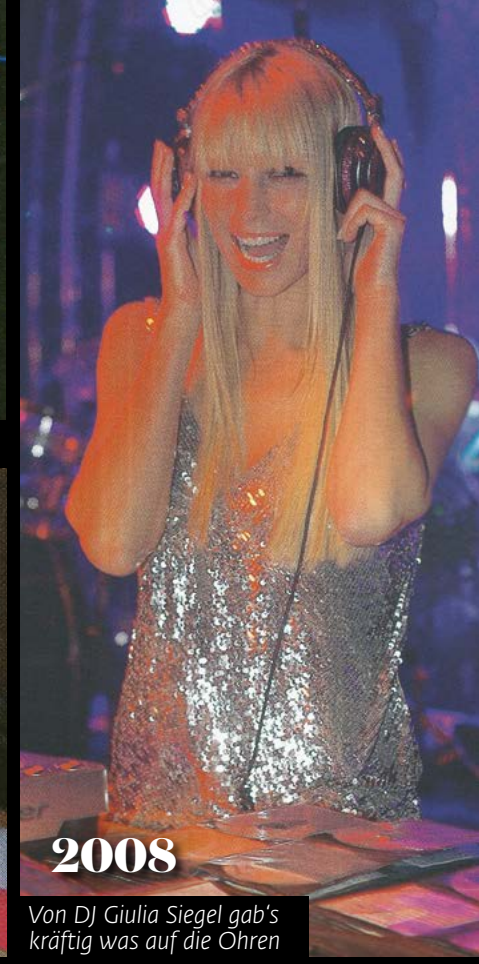
1994

Unternehmer Hartmut Ostermann (Victor's-Gruppe) mit TOP-Lektüre



2002

Franz Becker und Katja Neutzling



2008

Von DJ Giulia Siegel gab's kräftig was auf die Ohren



1992

Mann der ersten Stunde: Harald Link (Juwelier Eckstein) mit Riesen-Schnauzer



1991

Rainer Hilgert (Schwindt Bürosysteme) mit Ehefrau Gabriele



1991

Unsere treuesten TOP PARTY-Gäste: Petra und Jürgen Schillo



2012

Ein Schlückchen Wein für Oskar



2008

Seit den 80er Jahren einer DER most-sexy-men-in-the-world: „Right said Fred“-Sänger Richard Fairbrass – „I'm Too Sexy“



2013

Ständig rund um die Welt unterwegs – jetzt zum ersten Mal im Saarland: Top-Model Baptiste Giabiconi und DJ Noah Becker



2008

Dirk Cebulla mit Ehefrau Christine (CB Parfümerie)



2015

Gute Nacht, Freunde! Turban-Träger Julian F.M. Stoeckel gönnt sich 'ne Mütze Schlaf



2013

Bahn frei für den Cadster: Fotomodell Laura Janson am Steuer des Elektro-Mobils

NOMOS GLASHÜTTE neomatik



Klassischer Selbstläufer: Tangente neomatik mit dem superflachen Automatikwerk der nächsten Generation. Dieses und andere Modelle der Serie neomatik sind erhältlich bei Juwelier Eckstein, Berliner Promenade 15, 66111 Saarbrücken. Mehr Informationen unter 0681 34776 oder www.juwelier-eckstein.de.

eckstein
seit 1913

Frühling goes FASHION!

Glam up Your Life!

Endlich ist der Frühling da – und mit ihm die neuen, aktuellen Style-Highlights der Saison.

TOP MAGAZIN SAARLAND präsentiert auf den folgenden Seiten heiße Trends mit Wow-Effekt – direkt von den Laufstegen der Modemetropolen Paris, London, Mailand, Berlin und New York. Außerdem: High Fashion zwischen Glamour, Business und Street-Style – inklusive der edelsten Accessoires.

Wir haben vorab einige Fashion-Adressen des Saarlandes für Sie erkundet! Lassen Sie sich inspirieren – und faszinieren!



Bunt fürs Leben! Frühlingsmotiv aus der aktuellen Werbekampagne des Modehauses GUCCI

Von „Midi-Rock“ bis „Mustermix“:

Das sind die Trend-Updates 2017

Gute Laune voraus! Nie war der Mode-Frühling so laut und lässig wie in diesem Jahr. TOP MAGAZIN SAARLAND hat die aktuellen Trends der Berliner FASHION WEEK gesichtet – und verrät, welche Looks es in die Schaufenster der führenden saarländischen Modehäuser geschafft haben.

Let's get shopping!



Blaues Wunder: Auch FENDI setzt dieses Jahr auf Streifen

Streifen wagen!

Eigentlich ein Klassiker: Als Modetrend aus dem Vorjahr bleiben uns breite auffällige Streifen auch in diesen Tagen erhalten!



Leo-Look: Topmodel Iman bei der aktuellen Schau des Modehauses CHANEL

Ethno-Print

Tiger, Zebra, Leopard: Sorgen Sie in Ihrem Kleiderschrank für wilde Zeiten. Mit Ethno-Mustern sind Sie auch 2017 die Königin des Dschungels!

So weit, so gut ...

Klar, die Skinny Jeans wird es auch weiterhin geben, aber tendenziell entwickelt sich die Kleidung wieder Richtung „Oversized“. Teils bringen Gürtel, Kordeln und Wicklungen diese weiten Kleidungsstücke in Form. Zu den eher neuen Schnitten gehören überdies Hochwasserhosen, noch dazu mit einem leicht ausgestellten Bein.



Motiv aus der aktuellen GUESS-Kampagne



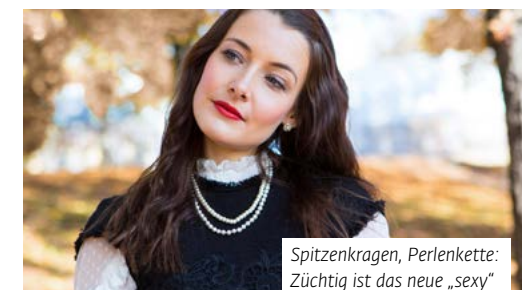
Frisches Apfelgrün ist „in“ – auch bei KENZO

Es grünt so grün!

Die überraschendste Fashion-Farbe der Saison ist eindeutig „Greenery“, ein frisches Apfelgrün, das sofort an Frühling erinnert. Aufgrund seines gelben Farbstichs scheint „Greenery“ auf den ersten Blick mehr als undankbar zu kombinieren zu sein. Dem ist aber nicht so, da es sich um einen sehr natürlichen Farbton handelt!

Die neue Mitte

Kurze Hosen und Miniröcke wird es natürlich weiterhin geben, aber Röcke in Midi-Länge sind der neue Hit – oft auch noch aus dem hübsch gefalteten Plisse. Dazu hat es die viel verschmähte Culotte – eine dem Hosenrock ähnliche Hochwasserhose – in den Mainstream geschafft. Sie wird mit Turnschuhen, Pumps oder Balletinas kombiniert.



Spitzenkragen, Perlenkette: Züchtig ist das neue „sexy“

Brave Mädchen

Spießig ist das neue „sexy“! Gerade jüngere Frauen kleiden sich neuerdings wie einst ihre Omas. Sie greifen zu hochgeschlossenen Blusen mit bravem Kragen, zu über die Knie reichenden Röcken und Kleidern mit züchtigen Rüschen. Sittsam bekleidete Dekolletés finden sich in beinahe jeder Kollektion, Blusen und Kleider haben halsnahe U-Boot- oder Sabrina-Schnitte statt tiefer Einblicke.

BERWANGER hair design

'right
Green Guide



- HORMON FREI
- SULFATTENSID FREI
- PARABEN FREI
- PHTALAT FREI
- FORMALDEHYD FREI
- BINDEMittel (DEA) FREI
- FARBSTOFF FREI
- EO FREI
- TIERVERSUCHS FREI



Alsweilerstraße 64
66646 Marpingen
F 06853 - 30 11 3

info@berwanger-hairdesign.de
www.berwanger-hairdesign.de



Gaby Buhl-Ries und
Hannelore Haus

Boutique am Rotenbühl Mit Stil & Eleganz immer „up to date“!

Ob elegant oder lässig, klassisch oder sportlich, gradlinig oder raffiniert, Business-Look oder Abend-Glamour: In der „Boutique am Rotenbühl“, Saarbrücken, finden Damen stets top-aktuelle Outfits aus den Kollektionen führender Designer, u.a. Thomas Rath, Maison Common, Peter Reinwald, ARMANI collezioni, MaxMara, Bogner und TRIXI SCHOBER und Nice Connection.

Seit 25 Jahren beweisen Hannelore Haus und Gaby Buhl-Ries ihr einzigartiges Gespür für Schnitte, Styles und Accessoires.

Up to date, innovativ und stets am Puls der Zeit: So präsentieren Hannelore Haus und Gaby Buhl-Ries ihr Sortiment auch in dieser Saison. Hierfür waren die Stil-Expertinnen wieder auf führenden Fachmessen und Fashion-Schauen unterwegs, um neue, exklusive und junge Labels aufzuspüren.

Was die Kundinnen der „Boutique am Rotenbühl“ besonders schätzen: Die persönliche Beratung des inhabergeführten Fachgeschäfts! Das Geschwister-Paar kennt sich in Sachen Damenmode bestens aus, berät seit über zwei Jahrzehnten die Kundschaft mit Herzlichkeit und Temperament – und sagt auch schon mal wenn Blazer, Hose oder Bluse partout nicht zum Typ passen.



MAISON COMMON



THOMAS RATH



SEMI · COUTURE



*Boutique Am
Rotenbühl*

Boutique am Rotenbühl

Kaiserslauterer Str. 26

66123 Saarbrücken

Tel. 06 81 / 37 23 48

Fax 06 81 / 37 23 11

info@boutique-am-rotenbuehl.de

www.boutique-am-rotenbuehl.de

PIEPER Saarlouis – Immer ein Erlebnis!

Erleben Sie den Modefrühling 2017 bei PIEPER, dem Kaufhaus im Herzen der heimlichen Hauptstadt Saarlouis.

In dieser Saison setzt man auf echte Top-Themen wie Allover Flowerprints, maritime Streifen-Looks, Patches, Stickereien und Applikationen. Athleisure und Glamour-Military-Mix sowie Maxikleider machen die Mode facettenreich.

Die Auswahl hochwertiger Eyecatcher-Looks namhafter Marken ist wahrlich beeindruckend. Völlig gleich, ob Sie sich lässig-sportiv oder im eleganten Business-Chic einkleiden möchten: bei PIEPER werden Sie garantiert fündig.

Model: Cheyenne Steinweg – Gestalterin für visuelles Marketing bei PIEPER –
Make-up: PIEPER Parfümerie
Frisur: Ritas Haarstudio – im PIEPER Erdgeschoss –



PIEPER
SAARLOUIS · 1885

Ludwig Pieper GmbH & Co. KG
Großer Markt · 66740 Saarlouis
Telefon 06831 / 1750
www.pieper-saarlouis.de



Heike Jost und Petra Köbrich

„Moden Schäfer“, Hüttigweiler Trend-Store mit Tradition

Tradition kann ja sooo trendy sein ... wie Moden Schäfer in Hüttigweiler eindrucksvoll beweist. Das Fachgeschäft – seit drei Generationen in Familienhand – feiert 2018 sein 70jähriges Bestehen.

Nostalgie hin oder her:
Das „Moden Schäfer“-Team ist heute mehr denn je am Puls der Zeit.

Denn hier im Herzen von Hüttigweiler, finden Sie die aktuellsten Fashion-Trends aller internationalen Schauen zwischen Mailand, Paris, New York und Düsseldorf. Mode, die perfekt zu Ihrer Persönlichkeit und Ihrem Stil passt. In Größen von 34 bis 46.

Ob lässig oder sportiv, ob Business-Outfit oder für festliche Anlässe: Bei Moden Schäfer erhalten Sie angesagte Styles großer Marken wie Marc Cain, Drykorn, Marc O'Polo, Closed, Comma, Cambio, Piu & Piu, Blonde No.8 oder Please sowie ausgesuchte Key-Pieces kleiner, aber feiner Trend-Labels.



SCHÄFER
MODEN

Moden Schäfer GmbH
Provinzialstrasse 95
66557 Hüttigweiler
Tel. 0 68 25 / 29 28
moden.schaefer@t-online.de
www.moden-schaefer.com

Superfit mit jedem Tritt: Radfahren ist Fatburner und Kreislauf-Turbo in einem! Zahlreiche Studien belegen: Selbst leichtes Radeln lässt die Pfunde purzeln – das perfekte Training für Einsteiger und Velo-Veteranen jeden Alters.

Fahr Rad!

Biken on the Rocks: Mit Mountainbikes lässt sich die Natur erkunden

DJ PLUS LIVE MUSIKER. MODULARES KONZEPT FÜR EVENTS.



www.openmusic.com

Open MusiX
mehr als nur Musik

freizeit

Von der Stirne heiß, rinnen muss der „Schweiß“. So dichtete schon Friedrich Schiller vor mehr als 200 Jahren im „Lied von der Glocke“. Und tatsächlich: Wer mal so richtig in die Pedale tritt, der weiß, wie schnell die Puste ausgehen kann. Schöner Nebeneffekt: Die Pfunde purzeln. Rund 800 Kalorien verbrennt unser Körper bei einer einstündigen Radtour in der Ebene. Und Hand aufs Herz: Wo sonst kann man besser die Natur erleben, frische Luft genießen und gleichzeitig was für seine Gesundheit tun?

Radeln hält Leib und Seele auf Trab und zählt – neben Joggen und Schwimmen – zu den klassischen Ausdauersportarten. Wer in die Pedale tritt, stärkt das Herz-Kreislauf-System, vergrößert das Lungen-Volumen und kräftigt die Beinmuskulatur. Während beim Faulenzen auf dem heimischen Sofa gerade mal 6 Liter Blut durch die Gefäße gepumpt werden, sind es beim Radfahren über 30 Liter pro Minute! Gleichzeitig werden die Gelenke geschont. Vorteil: Das Körpergewicht wird vom Rad „getragen“, Rücken und Wirbelsäule geschont.

In diesem Jahr feiert das Fahrrad übrigens runden Geburtstag: 1817 erfand Karl Drais seine Laufmaschine – ein Vorgänger des heutigen modernen Zweirads. Seit dem hat sich viel getan, das Fahrrad hatte durchschlagenden Erfolg und Zeiten, in denen es nahezu totgesagt wurde. Umso erfreulicher, wie sehr die Branche mittlerweile Rückenwind hat. Bis zu fünf Milliarden Euro geben die Deutschen laut Zweirad-Industrie-Verband (ZIV) jährlich

Radeln in Zahlen

72 Millionen Fahrräder rollen durch die Republik. Damit besitzt hierzulande nahezu jeder einen Drahtesel. Am meisten verbreitet sind Trekking- und City-Bikes.

2,5 Millionen Elektroräder rollen auf deutschen Straßen – Tendenz stark steigend!

500.000 Räder gibt es allein in der Studenten-Stadt Münster – und damit doppelt so viele Velos wie Einwohner.

Ein Radler spart den Krankenkassen jährlich rund **2.000** Euro Gesundheitskosten im Vergleich zu untrainierten Zeitgenossen.



Herzensengel radeln für guten Zweck

Unter dem Motto „Tu' Gutes, fahr' Rad 2.0“ findet am Donnerstag, 04. und Freitag, 05. Mai 2017 eine Neuauflage der Benefiz-Mitfahr-Radtour zugunsten des **Herzensengel e.V.**, in Kooperation mit der Volksbank Untere Saar eG, statt. Ziel der Tour ist es, Geld zu sammeln, damit Menschen, die unverschuldet in Not geraten sind und Familien mit behinderten Kindern, zu unterstützen.

Infos: www.herzensengel.de

für Räder und Zubehör aus. Allein der Umsatz von E-Bikes stieg auf 2,2 Milliarden Euro – ein Plus von zehn Prozent.

Schnell-Check:

So wird Ihr Fahrrad frühlingst!

Die Sonne scheint, das Quecksilber steigt. Wer nun sein Rad nach vielen Wochen wieder aus dem Keller holt, sollte vorher einen Sicherheits- und Technikcheck machen. Zu Beginn empfiehlt sich ein simpler Test: Heben Sie Ihr Rad an und lassen es aus geringer Höhe auf die Reifen fallen. Scheppert und rappelt nichts, ist das schon mal ein gutes Zeichen. Ist das Gegenteil der Fall, müssen Sie wahrscheinlich Hand anlegen.

Rahmen, Sattel, Lenker

Schrauben und andere Verbindungen können sich mit der Zeit lockern. Radfahrer sollten deshalb prüfen, ob diese noch fest sitzen. Poröse und rissige Reifen sind ein Pannennisiko. Prüfen Sie deswegen das Profil auf Risse oder Schnitte und entfernen Sie kleine Steinchen oder Glasscherben. Sind Mäntel und Profile zu stark abgenutzt, sollten neue Reifen angeschafft werden. Der richtige Luftdruck hat großen Einfluss auf den Fahrkomfort, die Pannensicherheit und den Kraftaufwand beim Treten.

Turbo Levo

Als Bike-Marke, die im Silicon Valley groß geworden ist, sind wir immer bestrebt, mit innovativen Technologien ein überragendes Erlebnis zu schaffen – so auch beim Trail-Biken. Und als Macher des ersten serienmäßigen Mountainbikes haben wir optimale Voraussetzungen, deinen Fahrspaß zu potenzieren.

„Jeder sollte mal ein Levo fahren. Man kann dazu so oder so stehen. Fest steht, es macht einfach richtig Spaß.“

–Matt Hunter



www.specialized.com/turbo-levo



5 Fully oder Hardtail, du entscheidest.

4 Unser einfach zu entnehmender Akku bietet bis 504 Wattstunden. Er ist so stabil integriert, dass nichts klappert. Der tiefe Schwerpunkt fördert ein agiles Handling. Ob du intern oder extern lädst, bleibt dir überlassen.

3 Dank Bluetooth und ANT+ Schnittstelle kannst du den Motorcharakter individuell anpassen, die Reichweite kontrollieren und Display-Optionen verwenden.

2 Der kompakte Motor ist clever integriert, damit dein Levo spielerisch beherrschbar bleibt. Die custom Software sorgt für eine harmonische Ergänzung deiner Muskelkraft.

1 Da wir im Motor einen Zahnriemen statt einer Kette verwenden, arbeitet dieser sehr leise und praktisch vibrationsfrei. Das bedeutet puren Bike-Genuss.

STRAUCH
BIKESHOP

Kurt-Schumacher-Straße 26
66130 Saarbrücken-Brebach
Tel: 0681 88 33 00
www.strauchbikeshop.de



we cycle

Ihr Fahrradspezialist in Riegelsberg

Jetzt kommt das Dienstfahrrad und bringt Ihre Mitarbeiter mit Schwung auf die Arbeit



Stärkt die Attraktivität



Stärkt die Motivation



Stärkt das Image

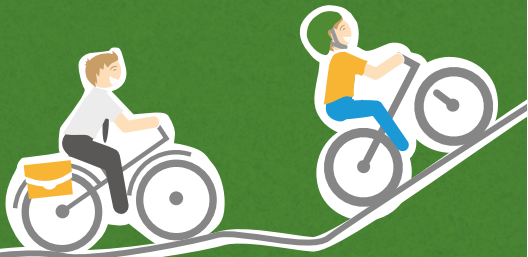


Stärkt die Fitness

Saarbrückerstrasse 171, 66292 Riegelsberg
Tel: 06806 / 2442, Mail: info@wecycle.de

www.wecycle.de/jobrad

Jedes Rad kann Dein JobRad sein!



Dein Wunschrad bequem über den Arbeitgeber beziehen

Günstiger als Direktkauf durch vorteilhafte Versteuerung

Aktiv zu Umweltschutz und Verkehrsverbesserung beitragen

www.jobrad.org



freizeit



Auch Radfahrer müssen sich an die Verkehrsregeln halten

Neue Verkehrsregel für Radfahrer

Achtung, Radfahrer: Seit Anfang des Jahres gilt eine neue Verkehrsregel. So gelten Fahrräder ab sofort nicht mehr als „Passanten“, sondern als „Fahrzeuge“. Das gilt vor allem an Ampel-Kreuzungen. Wenn Autos wegen einer roten Ampel stehen, müssen auch Radfahrer anhalten. Bisher durften sich Radfahrer immer an der Fußgängerampel orientieren. Wer die neue Regel missachtet, riskiert ein Bußgeld von 60 Euro.

Auch die Bremsen müssen dringend geprüft werden. Wichtig ist, dass sie genug Bremskraft entwickeln, sich frei bewegen lassen und die Beläge in gutem Zustand sind. Knacken die Pedale, sind wahrscheinlich Kurbeln, Tretlagerwelle oder das Lager beschädigt. Ist die Antriebskette verdreht und schlecht geschmiert, kostet das Treten unnötig viel Kraft und verursacht unangenehme Geräusche. Fahrradfahrer sollten beim Frühlarscheck deshalb die Kette zuerst mit einer

Bürste oder einem Lappen reinigen. Das Öl sollte dann dünn und gleichmäßig aufgetragen werden. Wichtig bei Ketenschaltungen ist, anschließend alle Gänge durchzuschalten, damit das Öl sich auch auf allen Zahnradern verteilen kann.

Schutz vor Diebstahl

Um Dieben das Leben schwer zu machen, das Fahrrad möglichst nur in belebten Ecken und nicht über Nacht abstellen sowie an einem festen Gegenstand anschlie-



Kai Gimmler an der E-Zapfsäule in Saarlouis

Saarlouis Volle Ladung für E-Bikes!

In Saarlouis gibt es seit kurzem eine neue, hochmoderne Ladestation für Elektrofahrräder, auch E-Bikes oder Pedelecs genannt. Diese Station, die auf Initiative des Lisdorfer Fahrradhändlers Kai Gimmler realisiert wurde, ermöglicht das kostenlose Aufladen aller E-Bike-Typen ohne Nutzung des eigenen Trafos. Ermöglicht wird das durch verschiedene Ladekabel, die in der Touristen-Info der Stadt Saarlouis ausgeliehen werden können. Die Ladestation der Kreisstadt Saarlouis erkennt welcher Fahrradtyp angeschlossen wurde und ermöglicht ein viermal schnelleres Laden.

freizeit



by schulz bikes + ebikes

BERATUNG - VERKAUF - VERLEIH



Auch Nostalgiker sind bei der Saar-Pedal mit von der Partie

„Saar-Pedal“ am 21. Mai

Das Saartal zwischen Merzig und dem rheinland-pfälzischen Konz ist eine der reizvollsten Regionen Deutschlands. Durch eine grüne Landschaft bahnt sich die Saar ihren Weg, vorbei an Waldhängen, zerklüfteten Felsen, Wiesen und Auen, bis sie bei Konz in die Mosel mündet. Wie geschaffen also für die „Saar-Pedal“, den großen autofreien Erlebnis-tag entlang der Saar. Sonntag, 21. Mai, von 10 bis 18 Uhr, gehört das Saartal wieder ganz den Radfahrern, Skatern, Fußgängern und Wanderern. Die Orte entlang der Strecke bieten in ihren Aktionszonen ein abwechslungsreiches Programm an, eine bunte Mischung aus Spiel, Sport, Spaß und Kulinarik. Von allen Bahnhöfen im Saarland können Sie mit Nahverkehrszügen anreisen. Die Mitnahme von Fahrrädern ist im Saarland und in Rheinland/Pfalz kostenlos.

Radfahren im Saarland

Sieben große und sehr gut ausgeschilderte Radwege stehen Ihnen im Saarland zur Auswahl. Hinzu kommt die grenzüberschreitende VeloRoute SaarLorLux, die Sie auch durch Frankreich und Luxemburg führt.

Ob von Rehlingen-Siersburg zum Bostalsee oder von Saarlouis nach St. Wendel – Unter www.urlaub.saarland.de hat die hiesige Tourismuszentrale die schönsten Velo-Touren zusammengefasst.

ßen. Tipp: Diebe haben sich oft auf einen Schlosstyp spezialisiert. Sichern Sie teure Fahrräder am besten mit zwei verschiedenen Schlössern. Wenn Ihr Schlüsselbund mit dem Ihres Hausmeisters locker mithalten kann, weil Sie Schlüssel für die Fahrradschlösser der ganzen Familie dabei haben: Der Hersteller Abus bietet gegen Aufpreis gleichschließende Schlösser an. Dann können Sie mit einem Schlüssel auch das Fahrradschloss von Partner und Kindern öffnen.

So reinigen Sie Ihr Fahrrad

Sie möchten Ihren Drahtesel wieder auf Hochglanz bringen? Dann reicht hierzu meist etwas Wasser mit einem Schuss Spülmittel, ein alter Lappen und eine ausgediente Zahnbürste. Nach dem Putzen den Dreck vorsichtig mit dem Gartenschlauch abgießen. Ist das Fahrrad trocken, die Kette ölen und blanke Flächen wie den Lenker mit Fahrrad-Pflegemittel

Fahrräder: Leasing nimmt Fahrt auf

Seit das Dienstwagen-Privileg auch für Fahrräder gilt, satteln immer mehr Arbeitnehmer um. Arbeitgeber können mit dem Fahrrad-Leasing jede Menge Sozialabgaben sparen. Für Fahrräder gilt seit dem Jahr 2012 die gleiche Besteuerung wie bei Firmenwagen. Das bedeutet: Die Arbeitnehmer müssen ein Rad aus dem Fuhrpark des Unternehmens nur noch mit einem Prozent des Brutto-Listenpreises monatlich versteuern. Ob das E-Bike für den Weg zum Büro, zur Werkstatt oder privat genutzt wird, spielt dabei keine Rolle. „Eine klassische Win-win-Situation für Mitarbeiter und Arbeitgeber“, so Nico Ockenfels. Der Inhaber des Fahrrad-Fachgeschäfts „we cycle“ in Riegelsberg verzeichnet seit geraumer Zeit einen starken Anstieg an Leasing-Kunden. Ein Leasing-Vertrag läuft in der Regel 36 Monate. Danach kann der Kunde entscheiden, ob er das Rad kauft oder zurückgibt.



einfach probefahren...

Photo: myStromer AG

+ STROMER - RIESE & MÜLLER
HAIBIKE FLYER
GUDEREIT WINORA

by.schulz GmbH
bikes + ebikes
Vorstadtstraße 45
66117 Saarbrücken

Öffnungszeiten:
Mo. - Fr. 10 - 18 Uhr
Sa. 10 - 16 Uhr



Kontakt:
Tel.: +49(0) 681-925 52 52
info@bikes-ebikes.de

www.bikes-ebikes.de

einsprühen, damit nichts rostet. Vorsicht, die Bremsen dürfen nichts vom Pflegemitteln abbekommen. Und lassen Sie die Finger vom Hochdruckreiniger. So ein Dampfstrahler kann die Lager beschädigen.



Ein Helm sorgt für Sicherheit

Welcher Helm für welchen Kopf?

Nein, Fahrradhelme sind nur bedingt sexy. Und meist sehen wir mit dem Kopfschutz aus wie das Zeichentrick-Vögelchen „Calimero“ mit der Eierschale. Dennoch macht es Sinn, seinen Kopf zu schützen. Beispielsweise mit den trendigen Helmen von Casco, Bell oder Nutcase. Diese sind glattflächig geschlossen, reichen bis in den Nacken und sind optisch den Skater- und Snowboardhelmen nachempfunden. Nachteil dieser Helme: Sie sind wenig belüftet und bringen uns schnell ins Schwitzen. Gerade



Am 1. Juli startet die Tour de France

Tour de France – live im Fernsehen!

Auch diesen Sommer wird die Tour de France live bei der ARD übertragen. Die Tour startet am Samstag, 1. Juli in Düsseldorf und endet am Sonntag, 23. Juli auf den Champs-Élysées in Paris. Geplant ist – wie schon in den beiden Jahren zuvor – die tägliche Live-Berichterstattung im Ersten während der gesamten Tour.

Die Federführung übernimmt auch diesmal der Saarländische Rundfunk. Das SR-Team wird wieder geführt von SR-Sportchef Steffen Demuth und Tour-Programmchefin Gabi Bohr.

„Dass die Tour de France in 2017 seit 30 Jahren wieder in Deutschland starten wird, macht sie für das heimische Publikum besonders interessant“, betont SR-Intendant Prof. Thomas Kleist.

Die Tour de France fährt in den ersten vier Etappen nahe zur deutschen Grenze durch die Großregion von Belgien über Luxemburg nach Grand Est.

sportliche Fahrer sollten auf einen Helm mit Belüftungsschlitzen zurückgreifen – z.B. auf den Testsieger Casco Activ-TC.

Rückenschmerzen vermeiden

Mindestens zwei von drei Radfahrern leiden unter Beschwerden in der Lenden- und Halswirbelsäule und im Schulter-Nackengebiet. Schuld ist oft unsere einseitige Haltung im Alltag. Die Muskulatur im Rumpf und in den Schultern ist häufig zu wenig trainiert. Durch das viele Sitzen kommt es zu Fehlhaltungen wie Hohlkreuz, Rundrücken und nach vorne geschobenem Hals. Beschwerden, die sich auf dem Fahrrad noch verstärken. Unser Tipp: Lassen Sie das Fahrrad von einem Fachhändler millimetergenau einstellen. Außerdem sorgt gezieltes Rückentraining und Stretching für Abhilfe. Generell gilt: Je aufrechter die Sitzposition, desto geringer die Belastung für Wirbelsäule, Schulter- und Handgelenke.

Reparieren oder neu kaufen?

Ihr Drahtesel hat schon mehr als zehn Jahre auf dem Buckel? Dann gönnen Sie sich ein neues Fahrrad! Bei der Ausstattung der Räder hat sich in den letzten Jahren nämlich viel getan. Nabendynamo, LED-Beleuchtung, pannensichere Reifen, bessere Ergonomie – oft lohnt es sich, über einen Neukauf nachzudenken.

**Markus Schulz
Der „Daniel Düsentrieb“ des Radsports**

Warum gibt es eigentlich keinen Fahrradlenker, der sich mit einem Handgriff mühelos in der Höhe verstellen lässt – ohne Werkzeug, ohne lästiges Nachstellen? Diese Frage stellte sich der Saarbrücker Erfinder Markus Schulz (53) vor rund 20 Jahren. Und so begann der Mechaniker in seiner Werkstatt im Detail ausgiebig zu tüfteln. Nach unzähligen Prototypen und Testreihen konnte er schließlich den „Speedlifter“ zum Patent anmelden. Die Serien-Produktion begann. Eine Weiterentwicklung ist der „Speedlifter twist“. Damit lässt sich der Lenker völlig werkzeuggestrichelt in der Höhe verstellen und um 90 Grad zur Seite wegdrehen. Mittlerweile gehören die Speedlifter Systeme zur beliebten Komplettausstattung vieler namhafter bike + e-bike Hersteller. Jüngstes Erfolgsprodukt des by.schulz Entwicklungs-Teams: die G.1 Urban, eine parallel-gefederte premium Komfort-Sattelstütze. Pfiffiger Erfindergeist – made in Saarbrücken! Weitere Infos über die Erfindungen finden Sie unter www.byschulz.com



Markus Schulz

„Augen auf beim Fahrradkauf!“

Julian Strauch (Strauch Bikeshop, Brebach-Fechingen) verrät, wie Sie Ihr perfektes Rad finden

Sonntagsausflug, Radreise, Stadtverkehr – Spaß macht Radfahren erst, wenn das Fahrrad perfekt auf die eigenen Bedürfnisse zugeschnitten ist. Ein gutes Rad gibt es selten zum vermeintlichen „Schnäppchen-Preis“, warnt Julian Strauch, Geschäftsführer des Strauch Bikeshop in Brebach-Fechingen.

Herr Strauch, im Kaufhaus und im Internet gibt es Mountainbikes für 149 Euro ...

Um Gottes Willen, lassen Sie ja die Finger von solchen Billig-Rädern. Das ist – auf gut Deutsch – Schrott! Ein vernünftiges Markenrad vom Händler gibt es ab 500 Euro aufwärts. Damit gewinnt man zwar keine WM, kommt aber zumindest sicher von A nach B.

Woran erkenne ich einen guten Fachhändler?

Zunächst schon daran, dass er Sie verschiedene Räder Probe fahren lässt, Teile nach Ihren Wünschen austauscht,

innerhalb eines halben Jahres eine kostenlose Erst-Inspektion gewährt – und das Rad präzise auf Sie einstellt. Das beginnt schon bei der Sattelhöhe. Viele Radfahrer haben den Sitz zu hoch oder zu tief eingestellt und rutschen mit dem Hintern auf dem Sattel hin und her. Wichtig ist, dass Sie sich auf Ihrem neuen Rad richtig wohl fühlen.

Das Fahrrad feiert dieser Tage seinen 200. Geburtstag. Welcher Trend bestimmt die Branche aktuell?

Sportive E-Bikes! Damit sprechen wir zunehmend Jüngere an, denn die Räder sehen – im Gegensatz zu den Elektro-Rädern der ersten Generation – echt hammergeil aus. Akku und Motor sind heute keine angedockten Elemente mehr, sondern tatsächlich integrierter Teil des Fahrrads. Auch die Leistungsperformance hat sich extrem verbessert. Besonders Mountainbikes mit elektronischer Unterstützung erleben einen Boom, den



Zweirad-Experte Julian Strauch

kaum jemand in dieser Form vorhergesehen hatte. Noch vor drei Jahren gab es eine Grundsatzdiskussion, ob sich für eine solche Modellart ein Markt findet. Zum Glück haben wir diesen Boom rechtzeitig erkannt und uns dementsprechend sortiert. Inzwischen wurden die Skeptiker überzeugt. E-Bikes sind die neuen Must-haves der Saison!

Reifen wechseln

Spätestens nach fünf Jahren sollten Sie die Reifen wechseln. Diese Faustformel gilt unabhängig davon, wie oft

das Fahrrad gefahren wurde. Wichtig: Die Reifen regelmäßig – etwa einmal im Monat – maximal aufpumpen. Dann rollt das Fahrrad am leichtesten und ist

vor Achtern und Platten am besten geschützt. Die Fachhändler bieten auch gerne Komplett-Inspektionen für ihr Fahrrad an.



Fahrradfachgeschäft und E-Bike-Center





Kai Gimmler Bikes
 Provinzialstr. 79-81 • 66740 Saarlouis-Lisdorf • info@kai-gimmler-bikes.de
www.kai-gimmler-bikes.de



Endlich raus!

Bloomingville

Raus ins Beet

Tausche Schreibtisch gegen Gartenarbeit: Die beste meditative und kreative Entspannung findet sich beim Umgraben, Pflanzen und Jäten. Mit Gartengeräten von guter Qualität geht es auch spielend leicht von der Hand. Wer jetzt ordentlich anpackt, kann den Sommer über die ganze Pracht genießen, mit klar strukturierten Beeten, geraden Schnitten und einem gesunden, saftig-grünen Rasen.

Farbkleckse: Volle Power

Sobald die frostigen Tage gezählt sind, braucht der Garten eine Kur, denn bevor die Sonne und frühlingshafte Temperaturen zum Austrieb anregen, sollten die Garten-, Beetpflanzen und Gehölze gestutzt und umsorgt werden. Gedüngt und zurückgeschnitten haben die Pflanzen mehr Kraft, sich neu und schön zu entwickeln. Der Rasen sollte frei von altem Laub gut belüftet werden, zum Beispiel mit einem Vertikutiergerät. Dabei lassen sich kahle Stellen

ausbessern und neu einsähen. Richtig frühlingshaft wird es mit bunten Farbklecksen. In Töpfen, Kübeln oder Hochbeeten gepflanzte Zwiebelfrühlüher wie Krokusse, Narzissen und Tulpen lassen die langsam sprießende Pracht schnell bunt erscheinen. Sie eignen sich hervorragend für einen einladenden Eingangsbereich.

Tipp: Wer Zwiebelblumen im Deko-Töpfchen im Haus hatte, kann sie direkt nach der Blüte in den Garten einpflanzen. Die Freude ist groß, wenn sie die kommenden Frühjahre den Garten als Farbklecks bereichern.

Nach den Frostnächten fühlen sich auch Stiefmütterchen, Primeln und Ranunkeln wohl. Sie ist schon lange kein Geheimtipp mehr, aber auch ein echter Hingucker. Hortensien, in allen Größen und ihren ganz eigenen Farbtönen, sind sehr gefragt – drinnen wie draußen. Sie lieben geschützte Örtchen und entwickeln sich da bei bester Witterung zu



Bloomingville

wahren Prachtexemplaren. Doch auch im Kübel auf Terrasse oder Balkon liebt sie ihren Auftritt. „Sie brauchen vor allem viel Wasser“, erklärt der Tübinger Gärtner und Floristmeister Michael Reibold. >>



Bloomingville



Skagerak



IB Laursen

Der Garten ruft

Die Freude ist groß: Mit den länger werdenden Tagen und wärmeren Temperaturen kündigt sich die Freiluftsaison an. Der Lebensraum wird um ein großes Zimmer reicher. Ob Balkon, Dachterrasse, Garten oder Gütle, jetzt locken frische Luft, zarte Düfte und pure Lebensfreude nach draußen. Hier wird gewerkelt, gekocht, gegessen, genossen und ausgespannt.

Text | Marie-Louise Abele

Green Gate

MOSAIX

Frank Erbel

Blumenstraße 7,
66399 Mandelbachtal
Telefon 0173-3000717
www.fa-mosaik.de

NaturSteinDesign,
besser mit uns.



**Die neue Steinzeit:
Sommerküchen, Terrassen
und Natursteinbäder**



- Natursteinarbeiten innen und außen
- Planung und Ausführung von Terrassen und Außenanlagen
- Gartengestaltung und Pflege
- Sanierung und Renovierung
- Maßgeschneiderte Objektgestaltung



Buchtipp

Gartenjahr für Einsteiger, Joachim Mayer, Gräfe und Unzer, ISBN 9783833839467, € 9,99

Welche Gartenarbeit muss zu welchem Zeitpunkt im Gartenjahr getan werden? Dieser hilfreiche Ratgeber macht es einfach, den Überblick zu behalten. Denn Timing ist im Garten das A und O, von der Aussaat und Pflanzung über die Rasenpflege bis zu Ernte und Schnitt. Mit Bildern veranschaulicht und klar gegliedert in einzelne Themen werden die jeweils wichtigen und richtigen Handgriffe und Arbeitsschritte detailliert erklärt. Hinzu kommen Beschreibungen zu Ziergehölzen, Rosen, Stauden, Zwiebel- und Sommerblumen, Obst- und Gemüsearten sowie Kräutern. Mal richtig Grün machen – so wird der blühende Garten zum Lieblingsplatz.



IB Laursen



Skagerak



Rausch



Bloomingville



fermob



Gardena

Die beste Zeit, einen Baum zu pflanzen, war vor zwanzig Jahren. Die nächstbeste Zeit ist jetzt.

Afrikanisches Sprichwort

Gemütliche Ecken mit Anspruch

Hier mein kleines Lesebänkchen, dort die Sitzgruppe für Wochenend-Outdooranlage und dahinten die Spielecke mit Turm und Sandkiste für Kinder, der Garten lebt von seiner Vielfalt. Neben Beeten für die Selbstversorgung und einem Ziergarten finden sich immer mehr Bereiche, die dem Anspruch eines großen und abwechslungsreichen Lebens-Raumes für die ganze Familie gerecht wird. Jetzt im Frühjahr sollten die Vorbereitungen zur Einrichtung beginnen. Angefangen vom Abschrubben der bereits vorhandenen

Möbel bis hin zu neuen Planungen. Ideen gibt es viele: Outdoorküchen bringen Hobbyköche zusammen, ein knisterndes Feuer in der großen Eisenschale wird zum Highlight bei Kindergeburtstagen und die ausladende Loungeecke mit Cocktaillbar zum Meetingpoint an Mittsommer.

Egal wie groß die zu Verfügung stehende Gartenfläche ist, eine strukturierte Planung des Wunschgartens vorab erleichtert die lange Suche nach dem Perfekten. Mit Sonnen- und Windschutzelementen lässt sich zum Beispiel die Outdoorsaison

um Wochen verlängern. Im Nu verwandeln sich geschützte Winkel in gemütliche Kuschecken. Decken und Kissen aus weichen aber wetterbeständigen Stoffen machen es bunt und fröhlich. In kleinen Gartenhäuschen lassen sich Grill, Liegen und Auflagen schnell verstauen. Hängematten, XXL-Sitzkissen oder die gute alte Hollywood-Schaukel sind perfekt für den kleinen Gartenurlaub zwischendurch. ■



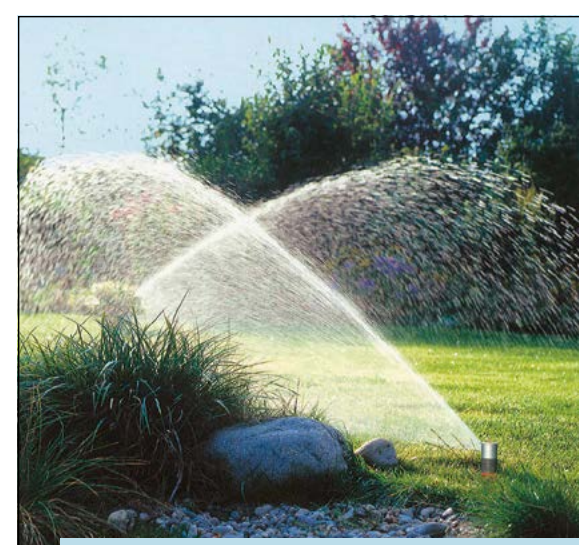
Stelton



Skagerak



Lexington



Rasenmähen leicht gemacht!

Mit dem Husqvarna Automower.

Alle aktuellen Modelle bei uns erhältlich!



Jetzt kostenlosen Beratungstermin vereinbaren!

Tel. 0 68 38 8 09 64 • www.intelligenter-garten.de
GARDENA COMPETENCE-CENTER SAARLAND Jens Philippi • 66793 Saarwellingen



JAB Anstoetz

Versteckte Struktur

Kraut und Rüben sollte hier nicht herrschen. Ein erholbarer Garten soll zwar natürlich sein, aber mit Struktur punkten. Nutz-, Zier- und Kuselgarten müssen klare Anordnungen aufweisen, Wege, Büsche und kleine Hecken als Abtrennungen geben den optischen Plan vor. Steinmauern, Kieswege, Trittplatten, Holzpodeste, es gibt viele Möglichkeiten großzügige Struktur selbst in kleine Gärten zu bekommen. Gartenexperten und Landschaftsgärtner haben Tipps, Tricks und das nötige Know-how für eine gelungene Grünlandschaft zum Wohlfühlen. So lohnt sich die fachgerechte Verlegung von Hölzern und Steinen - für ein dauerhaftes Vergnügen.

Wasserbottich mit Seerose, Zierteich, Schwimmteich, Brunnen oder Pool - Wasser bringt neue, zusätzliche Lebensbereiche in das heimische Paradies. Auch wenn die Pflege mehr Arbeit bedeutet wird diese mit einem Mehrwert an natürlicher Schönheit belohnt. Ein paar Schwimmrunden abends nach einem langen, heißen Arbeitstag im Sommer sind wie ein Kurzurlaub.



JAB Anstoetz



IB Laursen



Skagerak



viteo

Gemüse aus eigenem Anbau

Als Ausdruck umweltbewusster Lebenseinstellung legen sich immer mehr Gartenfreude einen Nutzgarten an. Duftende Kräuterspiralen, Gemüsebeet mit Zucchini, Karotten und Radieschen, Himbeer- und Johannisbeersträucher oder auch Kirsch- und Apfelbäume, längst ist das akkurat Gewachsene nicht mehr tonangebend. Immer noch im Trend: Ein Baum zum Familienereignis pflanzen. Ob Hochzeit, Geburt oder Einzug, viele schätzen die lebende Erinnerung, die sich wie auch die Familie von Jahr zu Jahr entwickelt, kräftiger und schöner wird. Hochwertiges Design und zusätzlicher Nutzraum, das Gartenhäuschen von heute erfüllt jeden Wunsch. Ob als Geräteschuppen, Abstellraum, Spielhäuschen für die Kinder und natürlich auch als privater Rückzugsraum im Grünen, Büro, Gästeraum oder mit kleiner Sauna, das moderne Leben draußen wird immer vielfältiger und kennt keine Grenzen. ■



Clayre & Eef



House doctor

Wohlbefinden aus dem eigenen Garten

Kräuter wie Kamille oder Salbei wirken oft Wunder. Sie lindern Beschwerden, tragen zum Wohlbefinden bei. Manche dienen sogar der Schönheit. Die Gesund-Geschenke aus der Natur sind zum Greifen nah.

Basilikum bei Bauchweh

Das königliche Kraut ist in Verbindung mit Tomaten bestens bekannt. Es wirkt appetitanregend, magenstärkend und krampflösend. Allerbeste Küchenmedizin bei Bauchweh! Rund ums Mittelmeer ist Basilikum-Tee bei Übelkeit erste Wahl. Dem ätherischen Öl von Basilikum werden entzündungshemmende Eigenschaften nachgesagt.

Rosmarin vertreibt Erschöpfung

Die duftende Pflanze mit ihren ölschweren Blättern enthält ätherisches Öl, Gerb- und Bitterstoffe. Rosmarin fördert die Durchblutung, kurbelt den Stoffwechsel an – und vertreibt so die Erschöpfung. Außerdem hebt er den niedrigen Blutdruck. Deftige Speisen werden durch Rosmarin bekömmlicher. Denn die Pflanze stimuliert die Produktion von Gallenflüssigkeit und regt dadurch die Fettverdauung auf natürliche Weise an. Rosmarinöl besitzt eine stark antiseptische Wirkung.



Petersilie ist herzfrendlich

Dank ihrer zahlreichen Vitalstoffe tut Petersilie der Gesundheit gut. Bereits 25 Gramm decken den Tagesbedarf an Vitamin C und enthalten mehr Eisen als eine Portion Schweinefleisch. Herzfreundliches Kalium und gefäßschützende Bioflavone sind weitere Pluspunkte. Petersilie unterstützt bei ihrer Entgiftungsarbeit die Leber. Ideal auch zur Behandlung von rheumatischen Erkrankungen und Gicht. Im alten Rom wurde Petersilie von den Gladiatoren vor dem Kampf verzehrt. Dem Volksmund nach soll sie der Männlichkeit auf die Sprünge helfen.

Salbei gegen Kopfschmerzen

Er wird bei Asthma, bei Bronchialkatarrhen, Diabetes, Herzschwäche und Kopfschmerzen eingesetzt und hemmt die übermäßige Schweißsekretion. Hilfreich auch bei Schleimhautentzündungen der Darmschleimhaut. In der Antike galt die Heilpflanze als Sinnbild für ewiges Leben. Aus Wein und Salbeiblättern lässt sich Salbeiwein zubereiten, der bei Erschöpfung oder nach überstandener Virusinfektion kräftigend wirkt.

Kosmetik am Schlossgarten



MARIA GALLAND
PARIS

- Kosmetik
- Meso-Poration
- Pediküre
- Thai-Massage
- Nachtwäsche
- Bademoden
- Parfums

Lassen Sie sich von uns verwöhnen! Reservieren Sie sich Ihren persönlichen Behandlungstermin!

Kosmetik am Schlossgarten

Kaiserslauterer Straße 26
66123 Saarbrücken

Tel. 0681 / 5 84 61 42

kosmetik.ullmann@gmx.de

Moderne Eigentumswohnungen
zwischen 77 und 130m² zu verkaufen



Aufzug, Tiefgarage, PKW-
Stellplätze und eigener Kellerraum



Am Hirtenbrunnen 6 • 66265 Heusweiler
TEL.: 06806 / 994 1349
www.jm-immobilien-saar.de

WIR SIND TOP

TOP in Planung
TOP in Ausstattung
TOP in Ausführung



Am Hirtenbrunnen 6 • 66265 Heusweiler
TEL.: 06806 / 994 1349
www.jm-bauunternehmen.de



Container RITZ
Telefon: 06838 - 8 10 14
www.container-ritz.de

**IHR FACHUNTERNEHMEN
FÜR ENTSORGUNG**

- Containergestellung
- Bagger- und Erdarbeiten
- Baustoffe
- Geräteverleih
- Aktenvernichtung
- Annahme von Abfällen
- Asbestentsorgung

garten

Brennnessel für den Stoffwechsel

Das Nesselgewächs – für viele ein lästiges Unkraut – gedeiht ganz schnell meterhoch. Kieselsäure und Kalium, Vitamin C und Carotine machen die Brennnessel zum Stoffwechsel-Star. Sie lindert Leber- und Gallebeschwerden, ebenso Rheuma- und Gichtkrankungen. Brennnesseltee befreit den Körper von schädlichen Stoffen. Davon profitiert auch die Haut. Zur Kräftigung von dünnem Haar 1 Teelöffel Brennnesseltee mit 1 Esslöffel mildem Babyshampoo mischen und zur Haarpflege verwenden.



Kresse stärkt die Abwehrkräfte

Eine Handvoll pro Tag reicht, um die Abwehrkräfte zu stärken. Die in der Kresse enthaltenen Glucosinolate bekämpfen krankheitserregende Bakterien im Darm und in den Harnwegen. Bei einer Blasenentzündung empfiehlt der Volksmund, reichlich Kresse zu verspeisen. Außerdem beugt die Pflanze Blutarmut vor.

Majoran lindert Bronchitis

Wegen der beruhigenden Eigenschaften seines ätherischen Öls wird Majoran besonders geschätzt. Aus den Blättern lässt sich ein Tee zubereiten, der Erkältungskrankheiten und Bronchitis lindert.

Melisse macht gelassen

Der Mix aus Flavonoiden, Gerbstoffen und ätherischem Öl trägt zur Dämpfung negativer Gefühle bei und beruhigt die Nerven. Das Ergebnis: Gelassenheit, auch in Stresssituationen. Melisse hilft auch bei nervlich bedingten Magen-Darm-Beschwerden.

Oregano stärkt die Atemwege

Krankheitskeime im Atemtrakt werden von Oregano effektiv abgetötet. Auch bei Magen-Darm-Koliken ist es zweckmäßig, viel davon zu essen.



Kresse

garten

Sauerampfer gegen Hautleiden

Das säuerliche Knöterichgewächs hilft sowohl bei Darmproblemen als auch gegen Hautleiden. Der Mix aus Bitter- und Gerbstoffen sowie Vitamin A regt Darm und Leber an und verbessert die Verdauung. Bei Pickeln oder Akne vier Esslöffel frischen Sauerampfer mit einem Liter Wasser aufbrühen, nach fünf Minuten abseihen. Anschließend mit Watte auf die betroffenen Hautstellen tupfen.



Löwenzahn für die Schönheit

Die Blätter sind reich an Vitamin A und C, Beta-Karotin, Chlorophyll und eine gute Quelle für Eisen. Löwenzahn wirkt blutreinigend und hilft gegen toxische oder entzündliche Erkrankungen der Haut oder Gelenke. Er unterstützt den Aufbau von Haut und Haar, Bindegewebe und Nägeln. Die leberstärkenden Bitterstoffe der Löwenzahnblätter werden geschätzt. Super: Löwenzahn zu Tee brühen und möglichst oft genießen.

Minze wirkt stimulierend

Sie gibt es in vielerlei Arten. Auch in unseren Breitengraden hat es sich herumgesprochen, dass die Pflanze auf wohlthuende Weise die Verdauung fördern kann. Im Orient wird Minze gerne als Tee gereicht. Wegen ihrer stimulierenden Wirkung auf Herz und Nerven empfiehlt sich Minze als Alternative zu Kaffee. hm ■

Fotos: Aleksandar Mijatovic, Zebor (2), womue, Heike Rau, unpict, Sossetti Alfio, Fotolia.com (7), w.r.wagner, Pikelode



Wenn Ihr Haus uns braucht!



Meisterhaft
Deutsche Bauwirtschaft ★★★★★

85 Jahre
Bauerfahrung

Trockenlegung
Außenabdichtung
Altbau-Sanierung

HEITZ & SOHN
Bauunternehmung

Beckinger Str.13 - 66780 Rehlingen

☎ **06835 / 92 19 0**

RAN ANS
Wildkräuter FRISCHE GRÜN
 mit *Geschmack*

Grün, wohin das Auge blickt. Der Frühling beschenkt uns reich mit Frische, Vitaminen, Wohlgerüchen und damit einen Vorgeschmack auf das, was uns die Hochsaison über erwartet. Die Sonne erfüllt uns mit neuer Energie und so auch die Pflanzen – der grüne Tisch ist reich gedeckt. Kräftige Wild-, Wiesen-, Wegesrand- und Küchenkräuter stärken jetzt das Immunsystem, denn sie enthalten weitaus mehr Gerbstoffe, ungetrübte Aromen, Proteine, Vitamine, Mineralien und Ballaststoffe als unser Kulturgemüse. Sie entschlacken, machenmunter, geben Kraft und... verjüngen.



Löwenzahn



Gänseblümchen



Giersch



Bärlauch



Gundermann

Welche Wildkräuter eignen sich?

Unkraut wächst überall, doch für den Verzehr sollte vor allem auf Qualität ohne Pilzbefall und krankhafte Verfärbungen geachtet werden. Außerdem reicht meist eine Handvoll aus, Kräuterneulinge starten mit nur wenigen Blättern, denn die Bitterstoffe sind nicht jedermanns Sache und zunächst gewöhnungsbedürftig. Als neues Superfood gilt u.a. der Ackersenf, Ampfer-Knöterich, Bärlauch, Brennnessel, Brunnenkresse, Ehrenpreis, Gänseblümchen, Giersch (einst der Salat der Römer), Gundermann, Huflattich, Rauke, Löwenzahn, Scharbockskraut, Spitzwegerich, Taubnessel, Vogelmiere und Weißer Gänsefuß. Sie alle verfeinern jetzt die Frühlingsküche, in Suppen, Eintöpfen, Gemüsepfannen und Fleischgerichte.

Energie-Kick

Nicht nur für Salatmuffel: Smoothies gehören für viele bereits zur täglichen Nährstoff- und Vitaminzufuhr, mit Obst, Gemüse und dem kleinen Kick aus Salat, Kräutern oder Blattgrün. Wild- und Heilkräuter sind auch hier eine feine Ergänzung, wobei sie als Akzent in kleineren Mengen verwendet werden sollten. Sie bringen Abwechslung in den Speiseplan, bereichern ihn mit ihren wohltuenden Wirkstoffen – und der Körper atmet auf. >>



Von Frühlings-Tee bis Kräuterbutter

Es gibt so viele weitere Möglichkeiten, die frühlingsfrischen Wildkräuter einzusetzen. Ein **Frühlings-Tee** aus Birken-, Brennnessel- und Löwenzahnblätter zum Beispiel. Oder wie wäre es mit einem bunten **Wildsalat**? Dafür werden die ausgewählten Kräuter gewaschen, geputzt und in kleine Stücke geschnitten. Dazu einfach das Lieblingsdressing zubereiten und eventuell mit Zwiebeln, Knoblauch oder auch Kopfsalat anreichern. Ein besonderes Schmankerl ist eine **Wildkräuterbutter**, perfekt zum ersten Grillen im Frühjahr. 250g Butter wird mit den kleingehackten Kräutern, Salz und Pfeffer vermengt, in Form gebracht – fertig. Sehr klassisch ist auch eine sogenannte **Gründonnerstagsuppe**. Neun heimische Kräuter wie z.B. Gundermann, Giersch und Sauerampfer, sind in Brühe, Gewürzen und Sahne die Hauptdarsteller dieser Suppe. Junge Kartoffeln dagegen lieben das Zusammenspiel mit einem leckeren **Frühlingsquark** aus starken Pflanzen wie Bärlauch, Wegerich und Brunnenkresse. Einfach mal ausprobieren!

Gewusst?

Vor 100 Jahren noch haben Menschen rund 450 verschiedene Pflanzenarten auf den Tisch gebracht, heute sind es etwa 50 Arten – die für den breiten Konsum optimiert gezüchtet wurden. Naturschorf wird ausgesondert und Bitterstoffe abgemildert. Dabei sind es gerade diese Stoffe, die für unsere Verdauung eine wichtige Rolle spielen. In der freien Natur müssen sich Wildkräuter ganz ohne Dünger und Pflanzenschutzmittel durchsetzen, sodass allein die kräftigste Pflanze weiterbesteht. Pure grüne Energie bleibt. Beim wilden Kräutersammeln sollten allerdings nur naturnahe Standorte gewählt werden, damit Schadstoff- und negative Umweltbelastungen möglichst ausgeschlossen werden können. Um Verwechslungen mit giftigen Pflanzen zu vermeiden, sollte man sich über die richtige Art sicher sein. Ein anschaulicher Ratgeber in Form eines Buches sollte auf jeden Fall beim Sammeln dabei sein. Doch auch viele Pflanzenexperten bieten gerade im Frühjahr Kurse rund um das Erkennen und Zubereiten des leckeren Unkrauts an (z.B. VHS oder Umweltzentrum Listhof in Reutlingen). ■

Text: Marie-Louise Abele | Bild: Fotolia.de



CATERING - GENUSS DER BEGEISTERT

Grunder Gourmet | Party- & Event-Catering



Patrick Jann und Armin Weinsheimer
(Franz Martz & Söhne Private Treuhand)

*„Verlässlicher Partner
für vermögende Kunden!“*

Wie verwaltet man sein Vermögen gewinnbringend und werterhaltend? Eine erstklassigste Adresse in allen Fragen rund um das Thema „Vermögen“ ist die Franz Martz & Söhne Private Treuhand in Saarbrücken.

Entstanden als Family Office einer traditionsreichen Unternehmerfamilie bietet die Franz Martz & Söhne Private Treuhand seit sechs Jahren auch externen Mandanten ihre Dienstleistungen an.

TOP traf die Treuhand-Geschäftsführer Patrick Jann und Armin Weinsheimer zum Gespräch.

Die Treuhand-Geschäftsführer Patrick Jann und Armin Weinsheimer

Herr Jann, der Milliardär Jean-Paul Getty hat mal behauptet: „Geld ist wie eine schöne Frau. Wenn man es nicht richtig behandelt, läuft es einem weg ...“

Patrick Jann: Nun, ich bin zwar kein ausgewiesener Experte in zwischenmenschlichen Beziehungen, aber in einem Punkt hat Herr Getty sicher recht: Sowohl eine Dame, als auch das eigene Vermögen, verdienen besondere Aufmerksamkeit.

Sie sind seit dem Jahr 2011 Geschäftsführer der „Franz Martz & Söhne Private Treuhand“, einer 100%igen Tochtergesellschaft der framas-Gruppe. Wer ist eigentlich framas?

Patrick Jann: Die „framas“ ist ein gutes Beispiel für einen typischen „Hidden Champion“ der Region. Der mittelständische Familienbetrieb wurde 1948 in Pirmasens gegründet und produzierte zunächst Leisten und Sohlen. Schnell wurde Adi Dassler, Gründer von Adidas und Schwiegersohn von Franz Martz, einer der wichtigsten Auftraggeber. Das „Wunder von Bern“ war somit auch ein Erfolg der framas. Auch heute sind die besten Fußballer der Welt auf framas-Sohlen unterwegs – von Cristiano Ronaldo bis Lionel Messi. Alle namhaften Sportartikel-Hersteller – von Adidas bis Nike, von New Balance bis Reebok – stellen ihre Schuhe mit framas-Produkten aus. Das Unternehmen ist der weltgrößte Zulieferer in dieser Industriekette und beschäftigt aktuell mehr als 3000 Mitarbeiter.

Wie kam es zur Gründung der Treuhand?

Patrick Jann: Die Unternehmerfamilie hat schon frühzeitig für sich erkannt, dass sie glaubhafte und unabhängige Beratung



Das „Haus der Ärzte“ gegenüber der Saarbrücker Congresshalle: Hier hat die Franz Martz & Söhne Private Treuhand seit dem Jahr 2014 ihren Hauptsitz

für sich nur dann garantieren kann, wenn sie Interessenkonflikte ausschließt. Hierzu hat sie dann eigene Experten eingestellt und gründete ein eigenes Family Office. In der Finanzmarktkrise wurde dann aus dem persönlichen und beruflichen Umfeld der Gesellschafter der Wunsch herangetragen, sich dem erfolgreichen Family Office anzuschließen. Die Familie Martz beschloss daraufhin die Gründung der Treuhand und die Dienstleistung, die sie für sich selbst geschaffen hatte, 1:1 auch externen Mandanten anzubieten. Hierzu gehören Privatpersonen, Unternehmer und Unternehmen, als auch Stiftungen oder Verbände.

Stets geleitet von den Grundsätzen unseres Firmengründers: Langfristigkeit, Nachhaltigkeit und gegenseitiges Vertrauen.

Welchen Unterschied macht es, ob ich mein Vermögen vom Vermögensberater einer Bank oder von Ihrer Treuhand-Gesellschaft managen lasse?

Patrick Jann: Natürlich kann eine unabhängige Gesellschaft wie die „Franz Martz & Söhne Private Treuhand“ individuellere Dienstleistungen anbieten, die weit über das Leistungsvermögen einer Bank hinausgehen.

Der Unterschied liegt vor allen Dingen in der 100%igen Transparenz und der Interessengleichheit mit unseren Mandanten. Dies behaupten zwar alle, aber da wir ausschließlich vom Mandanten honoriert werden und uns Vertriebsanreize oder Vorgaben fremd sind, ist dies bei uns garantiert. Bei uns bekommt der Mandant sogar die Bestandsprovisionen auf sein Konto ausgezahlt, damit wir völlig unabhängig im Denken und Handeln sind. Da wir auch keine Einstiegs- oder Ausstiegskosten oder lange Kündigungsfristen haben, sind wir auf ein Ziel fokussiert: den zufriedenen Mandanten.

Wird man bei der „Franz Martz & Söhne“ individueller betreut?

Armin Weinsheimer: Absolut. Bei uns gibt es keine standardisierten Lösungen. Jeder Auftrag ist einzigartig, daher hat auch der Mandant Anspruch auf ganz individuelle Beratung. Wir fertigen dem Mandanten eine Art Maßanzug, der perfekt auf ihn zugeschnitten ist.

Ihre Leistungen sind dann sicher entsprechend teuer ...

Patrick Jann: Keineswegs. Wir definieren uns nicht über den Preis, sondern die Qualität unserer Arbeit steht im Vorder-



Gebündelte Kompetenzen: Das Team der „Franz Martz & Söhne Private Treuhand“ in Saarbrücken



Treuhand-Geschäftsführer Armin Weinsheimer mit einem Trikot der Deutschen Fußball-Nationalmannschaft. Auch Jorgis Weltmeister-Elf schießt ihre Tore mit Schuhen, in denen Kunststoff-Komponenten der framas verarbeitet sind

grund. Dennoch zahlt ein Mandant der Treuhand unterm Strich meist weniger als bei einer üblichen Bankbetreuung, wenn man alle offenen und versteckten Kosten und Gebühren einrechnet.

Ab welcher Vermögensgröße kann ich bei Ihnen Kunde werden?

Patrick Jann: Ab einem Betrag von 500.000 Euro können wir individuelle Verwaltungsmandate sinnvoll darstellen. Ab dieser Größenordnung können wir kostengünstig ausreichend breit diversifizieren und das Risiko minimieren.

Setzen Sie bei Ihren Anlage-Strategien eher auf schnelle Erfolge oder auf Langfristigkeit?

Patrick Jann: Wir bauen keine Luftschlösser und sind auch keine Spekulanten. Wir stellen das Vermögen unserer Mandanten lieber auf ein solides Fundament, auf dem sich beruhigt aufbauen lässt. Wir fühlen uns durch die jahrelange Treue unserer Mandanten bestätigt und freuen uns, dass wir weiterempfohlen werden.

Worin liegt die besondere Stärke Ihrer Gesellschaft?

Armin Weinsheimer: Wir sind in unserer Entscheidungsfindung völlig frei. So nutzen wir das Research von vielen renommierten Partnern, Vermögensverwalter-Kollegen und Banken. Bei den Anlagen wählen wir aus dem riesigen Angebot die aus unserer Sicht besten Investitionsmöglichkeiten aus. Auch wenn unser Hauptfokus in der Vermögensverwaltung liegt, betreiben wir auch weiterhin Vermögensberatung. Ein Bereich, aus dem sich die Banken zunehmend zurückziehen. Dabei gibt es genug Mandanten, die selbst entscheiden wollen, aber einen Sparringspartner auf Augenhöhe suchen. Daneben erfüllen wir auch viele andere Aufgaben für Mandanten. Sei es die Auswahl und Überwachung von anderen



Fußball-Historie: Treuhand-Geschäftsführer Patrick Jann vor einem „Wunder von Bern“-Motiv aus dem Jahr 1954. Teile des Schuhs der WM Helden wurde schon damals von framas in Pirmasens produziert

Vermögensverwaltern, Finanzierungsberatung oder Fondskonzeption. Hier arbeiten wir mit ausgezeichneten Adressen wie der BHF Bank, dem Bankhaus Rothschild sowie Flossbach von Storch zusammen. Unseren Mandanten stellen wir unser regionales und internationales Netzwerk zur Verfügung. So können Unternehmen, die im südostasiatischen Raum Fuß fassen möchten, gerne von unseren Erfahrungen und Kontakten profitieren.

Stichwort „Sicherheit“: Welche Schutzmechanismen gewährleisten, dass die Vermögen Ihrer Mandantschaft sicher verwahrt werden?

Patrick Jann: Die Konten und Depots unserer Mandanten werden ausschließlich auf den Namen des Mandanten bei einer Depotbank seiner Wahl geführt. Wir erhalten lediglich eine eingeschränkte Verwaltungsvollmacht, können aber zum Beispiel ohne Unterschrift des Mandanten kein Geld überweisen. Ansonsten sind die Mandanten genauso gestellt wie die Kunden der Bank. In diesem Punkt also „keine Kompromisse“. Im Gegenteil! Wenn der Mandant sich wegen der Depotbank sorgt, können wir den Wechsel innerhalb von Tagen organisieren, ohne dass er uns als seinen langjährigen Berater verliert.

Mit welchen Depotbanken arbeiten Sie vorwiegend zusammen?

Armin Weinsheimer: Bei der Auswahl der Depotbanken legen wir größten Wert auf Qualität. Dabei arbeiten wir mit namhaften Adressen zusammen und nutzen die gesamte Infrastruktur renommierter Privat-, Groß- und Direktbanken, wo wir besonders günstige Konditionen für unsere Mandanten ausgehandelt haben. Aber auch die eigene Hausbank ist grundsätzlich möglich.

Wie setzt sich Ihr Team zusammen und wie viel Vermögen verwalten Sie?

Armin Weinsheimer: Für unsere Mandantschaft sind derzeit sieben hochqualifizierte Mitarbeiter tätig. Zu unserem Team zählen fünf Portfolio-Manager sowie Mitarbeiter im administrativen Bereich. Sie verfügen alle über eine fundierte Ausbildung im Finanzsektor. Alle Mitarbeiter zeichnen sich durch jahrzehntelange Erfahrung aus ihrer Tätigkeit in Groß- und Privatbanken aus. Unsere Experten stehen für Professionalität und Qualität im Umgang mit Vermögen und Kunden und verfügen über das nötige Fingerspitzengefühl in der Einschätzung internationaler Kapitalmärkte. Aktuell managen wir ein Vermögen im dreistelligen Millionenbereich.



Die persönliche und individuelle Betreuung der Mandanten steht im Mittelpunkt ihres Handelns: Christian Baus, Klaus Müller und Jürgen Denne, Mitarbeiter der Franz Martz & Söhne Private Treuhand



Prominente Referenten: Auf Einladung der „Franz Martz & Söhne Private Treuhand“ kamen bereits ZDF-Journalist Dr. Claus Kleber, Olympia-Sieger Matthias Steiner und Bundespräsident a.D. Christian Wulff zu Vortrags-Abenden ins Saarbrücker Schloss. Nächster Gast-Redner am 27. April ist Alexander Freiherr von Sobeck-Skal, Leiter des ZDF-Hauptstadt-Studios in Rom. Interessenten für diesen Abend wenden sich bitte an www.framas-treuhand.de

Warum haben Sie sich im Jahr 2014 für den Standort Saarbrücken entschieden?

Patrick Jann: Saarbrücken ist als Landhauptstadt und Standort vieler wichtiger Firmen ein guter und zentraler Ort für unsere Tätigkeit. Unsere Mandanten sind vorwiegend im Saarland, Trier, in der Saar-Pfalz-Region sowie im Rhein-Neckar-Raum ansässig und somit ist eine gute Erreichbarkeit sichergestellt. Zu unserem Serviceverständnis gehört es aber auch, dem Mandanten Wege abzunehmen und ihm Gespräche in seinen Räumen anzubieten.

Abgesehen davon stammt eine Vielzahl unserer Mitarbeiter, darunter auch ich selbst, aus dem Saarland – und der Saarländer an sich ist naturgemäß sehr heimatverbunden.

In Saarbrücken haben Sie bereits zu mehreren interessanten Veranstaltungen eingeladen mit bekannten Referenten/Dozenten wie dem ehemaligen Bundespräsidenten Christian Wulff, dem Olympiasieger Matthias Steiner und „heute journal“-Moderator Dr. Claus Kleber. Was steckt dahinter und wer ist Ihr nächster Gast-Referent?

Patrick Jann: Wir versuchen regelmäßig mit hochklassigen Veranstaltungen und spannenden Themen auf uns aufmerksam zu machen, Interesse zu wecken und unseren Bekanntheitsgrad zu steigern. Am 27. April begrüßen wir den Frankreich-Experten Herrn Alexander Freiherr von Sobeck-Skal im Saarbrücker Schloss. Er war viele Jahre Leiter des ZDF-Studios Paris und ist mittlerweile als Leiter des ZDF-Studios in Rom tätig. Ein sehr eloquenter Redner, der sicherlich unsere Gäste erneut begeistern wird. Bleiben Sie gespannt!



„An der Börse ist ein kühler Kopf gefragt – nicht das Bauchgefühl!“

Armin Weinsheimer

Der legendäre Börsen-Guru André Kostolany hat mal gesagt: Börsen-Erfolg ist eine Kunst und keine Wissenschaft. Stimmen Sie dem zu?

Armin Weinsheimer: Nicht ganz, denn die Erfahrung hat gezeigt: Wer nur subjektiv aus dem Bauch heraus handelt und leichtfertig seinen Gefühlen folgt, der kann schnell eine Bruchlandung

hinlegen. Erinnern Sie sich nur an die Dotcom-Blase Anfang des Jahrtausends. Wer damals auf angeblich so hippe Unternehmen wie EM.TV, Gigabell oder Comrad setzte, war sein Geld schneller los, als er schauen konnte. In unserer Treuhand-Gesellschaft verlassen wir uns nicht auf unser Bauchgefühl, sondern gehen nach rationalen, objektiven Kriterien vor. Diese Form von selbst verordneter Sachlichkeit mag jetzt vielleicht langweilig oder ein wenig konservativ klingen, begrenzt jedoch die Risiken.

Ihre Image-Broschüre ist mit schnittigen Segel-Yachten illustriert. Ist Segeln Ihre Passion?

Patrick Jann: Dafür fehlt mir aktuell leider die Zeit. Die Fotomotive haben mehr symbolischen Charakter. Wir halten für unsere Mandanten Kurs, auch wenn's an der Börse mal stürmisch zugeht. Und: Eine Yacht lässt sich schneller und flexibler manövrieren als ein Supertanker.

Herr Jann, Herr Weinsheimer, vielen Dank für das informative Gespräch!



Treuhand-Geschäftsführer Patrick Jann mit TOP-Chefredakteur Sylvio Maltha



**Große Wünsche
kleine Raten
... meine VVB!**

www.fbo.de

Mit unserer individuellen Baufinanzierung steht Ihr Vorhaben von Anfang an auf sicheren Beinen. Von der Erstfinanzierung über die Anschlussfinanzierung bis zur Modernisierung begleiten wir Sie in die eigenen vier Wände.

Weitere Infos unter: www.meine-vvb.de



... meine VVB



meine-vvb.de

fb.com/meinevvb